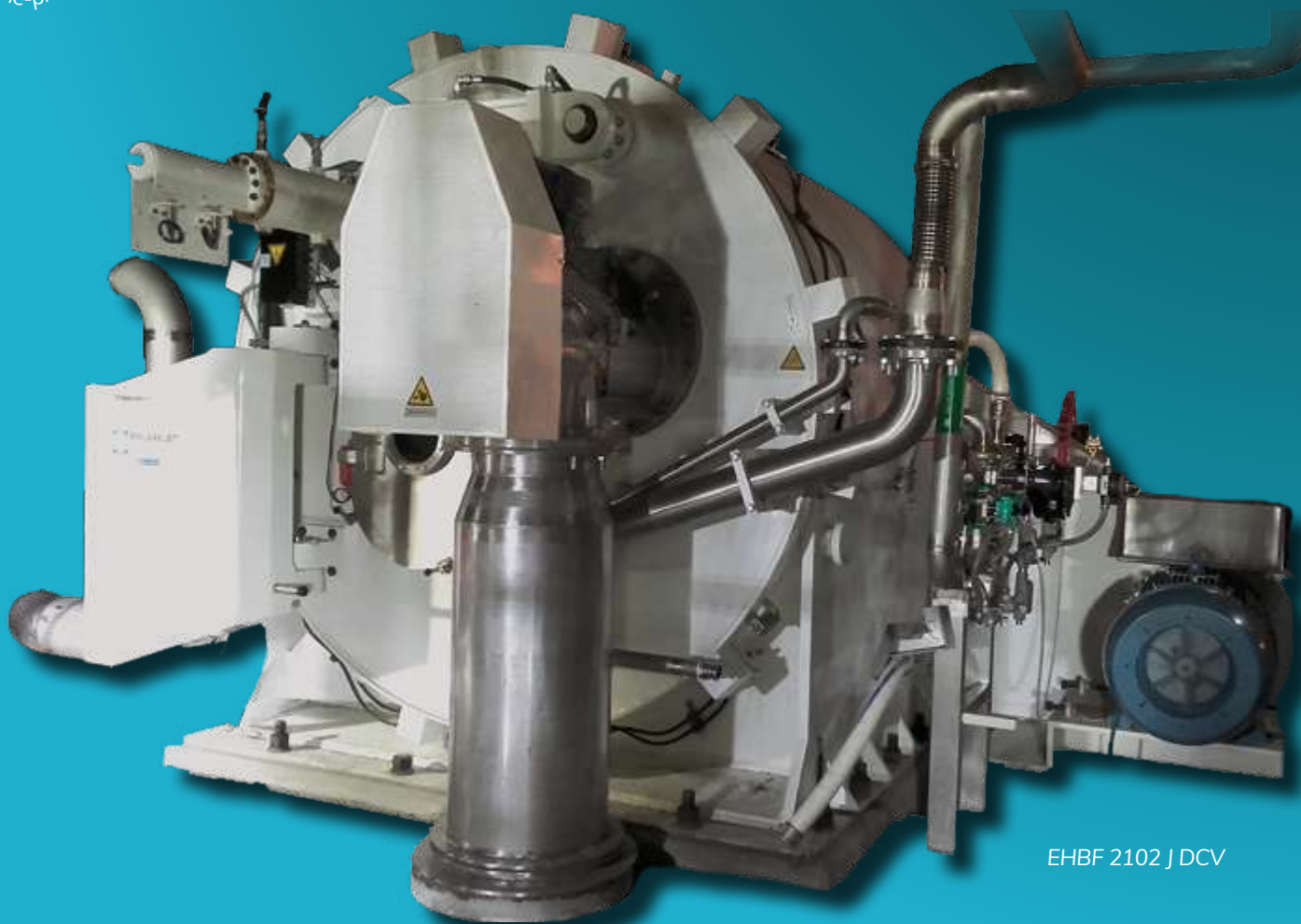


CENTRIFUGEUSES À AXE HORIZONTAL à déchargement automatique par couteau ou racloir TYPE EH



EHBF 2102 J DCV

PROPRIÉTÉS DE LA GAMME EH



PRODUCTIVITÉ

- Idéales pour les mono-productions.
- Grands diamètres de panier : volumes utiles importants et temps de cycle optimisés (dans certains cas toutes les phases peuvent être réalisées à grande vitesse).



EFFICACITÉ

- Forces centrifuges élevées, ces essoreuses permettant d'obtenir des gâteaux avec des humidités résiduelles très faibles.



FIABILITÉ

- Masse d'inertie requise ou intégrée.
- Conception de cuve solidaire du bâti.
- Excellente stabilité et résistance mécanique.

SCHÉMA DESCRIPTIF DE LA GAMME EH

Racloir

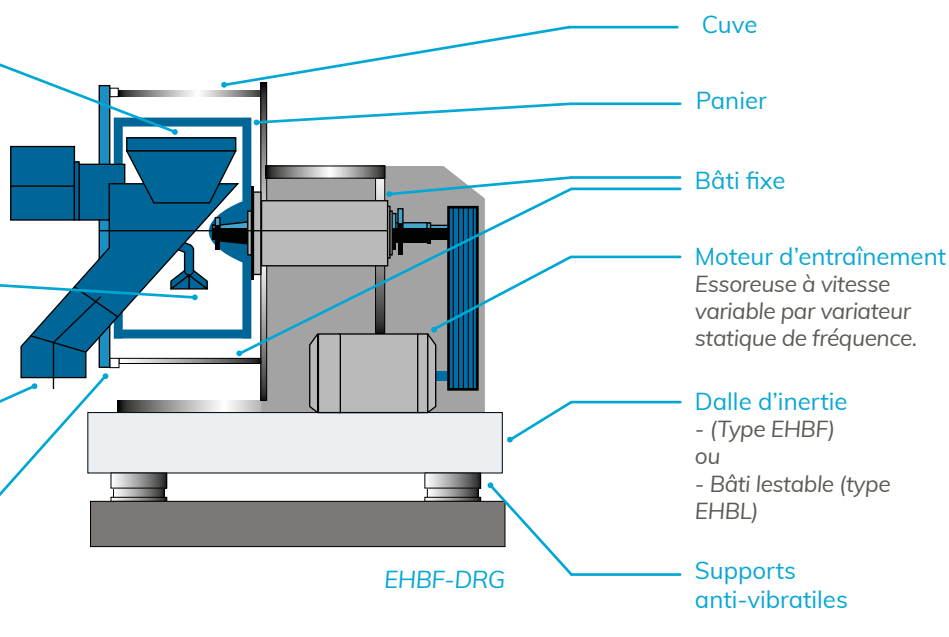
Déchargement du gâteau :
- par couteau double mouvement (C)
ou Racloir (R).
- par vis d'extraction horizontale (V)
ou goulotte inclinée (G).

Tubulure d'alimentation

optimisant la répartition de la solution sur toute la profondeur du panier.

Goulotte (sortie solide)

Porte



Cuve

Panier

Bâti fixe

Moteur d'entraînement
Essoreuse à vitesse variable par variateur statique de fréquence.

Dalle d'inertie
- (Type EHBF)
ou
- Bâti lestable (type EHBL)

Supports anti-vibratiles

EHBF-DRG

CARACTÉRISTIQUES DE LA GAMME EH

Type EH	Panier						
	∅ mm	Profondeur mm	Volume utile dm ³	Charge maxi kg	Surface filtrante m ²	Vitesse nominale tr/min	Force centrifuge G
1322	1320	720	440	550	3	1235	1130
1662	1660	950	890	1110	5	1000	930
1762	1760	980	1040	1300	5,4	950	890
2102	2100	980	1500	1900	6,5	850	850
2102 J	2100	1120	1730	2100	7,4	850	850



ALTERNATIVES TECHNIQUES ET ACCESSOIRES OPTIONNELS

- Tubulure de lavage.
- Contrôleur de remplissage panier.
- Décolmatage de la couche résiduelle.
- Tubulure d'évacuation du surnageant.
- Sucette d'évacuation du liquide en cas de colmatage.
- Matériaux de construction et revêtements, natures des joints d'étanchéité...
- Équipements électriques étanches ou antidéflagrants (Atex ou CE).
- Étanchéité machine aux gaz sans ou sous pression.
- Dispositifs d'inertage.

SIÈGE SOCIAL

ROUSSELET ROBATEL SA
45 Avenue Rhin et Danube
Parc d'activité économique de Marenton
07104 ANNONAY - FRANCE
Tel. : +33 / (0) 4 75 69 22 11
Fax : +33 / (0) 4 75 67 69 80
E-mail : rousselet.sa@rousselet.com

ROYAUME-UNI

Rousselet UK Ltd
Parkside House, 17 East Parade
HARROGATE
NORTH YORKSHIRE HG1 5LF
Tel : + 44 (0)1 423 530 093
Fax : + 44 (0)1 423 530 120
E-mail : sales@rousselet-robotel.co.uk

RÉPUBLIQUE TCHÈQUE

Rousselet Robotel CZ
Počernická 96
CZ – 108 00 Praha 10
Tel : +420 296 411 402
Fax : +420 296 411 403
E-mail : info@rousselet.cz

USA

Robotel Inc.
703 West Housatonic Street
PITTSFIELD
MA 01201
Tel : + 1 413 499 4818
Fax : + 1 413 499 5648
E-mail : sales@robotel.com